

2020 年 7 月质量大检查整改情况

ZJLQ/XM-安质 05-表 2

填报单位 中交路建林岳车辆段 TOD 综合开发项目

一、上次检查情况描述：

2020 年 7 月 21 日，项目部对施工现场进行月度质量大检查，整体质量基本符合要求，主要存在以下问题：①A2-9 区一层梁板钢筋套筒连接丝扣外露超过 2P，不符合设计方案要求。②广州中融二层盘扣支架部分插销安装不规范，未及时敲紧。③B1 车辆段层柱头凿毛不规范。④岗中路 K0+080-K0+110 段综合管廊底板污染严重。⑤综合楼轮扣支架搭设部分插销未安装到位。

二、采取措施：

1、要求作业队及时将不符合要求钢筋套筒连接进行加固，后续要求班组长做好自检工作，技术员加强过程控制确保钢筋连接质量。

2、要求作业队加大排查频率，发现问题及时整改，确保支架搭设质量。

3、要求作业队在模板铺设完成前及时做好柱头凿毛工作并做好清理工作。

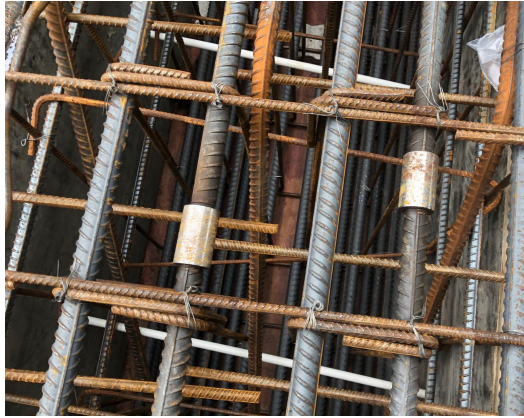
4、要求作业队及时做好清理工作，加强过程中巡查，发现问题及时整改。

5、要求作业队及时排查现场已搭设支架，确保支架连接牢固，保证支架整体稳定性。

三、整改照片

作业队已按照整改要求进行相应整改。希望作业队要按交底、方案、图纸施工，班组长要做到全检，技术员要督导执行。如有再犯，质检部将按照《质量奖罚办法》相关条款进行考核处罚。

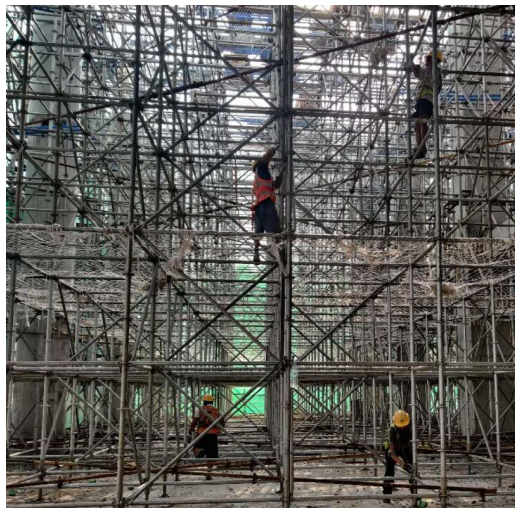
1. A2-9区一层梁板钢筋套筒连接丝扣外露超过2P，不符合设计方案要求。**整改照片**



说明：

要求作业队及时将不符合要求钢筋套筒连接进行加固，后续要求班组长做好自检工作，技术员加强过程控制确保钢筋连接质量。

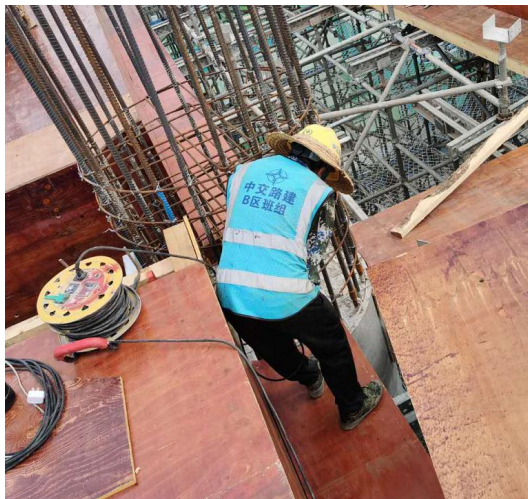
2. 广州中融二层盘扣支架部分插销安装不规范，未及时敲紧。**整改照片**



说明：

已要求作业队加大排查频率，发现问题及时整改，确保支架搭设质量。

3. B1 车辆段层柱头凿毛不规范。**整改照片**



说明：

要求作业队在模板铺设完成前及时做好柱头凿毛工作并做好清理工作。

4. 岗中路 K0+080-K0+110 段综合管廊底板污染严重。**整改照片**



说明：

要求作业队及时做好清理工作，加强过程中巡查，发现问题及时整改。

5. 综合楼轮扣支架搭设部分插销未安装到位。**整改照片**



说明：

要求作业队及时排查现场已搭设支架，确保支架连接牢固，保证支架整体稳定性。